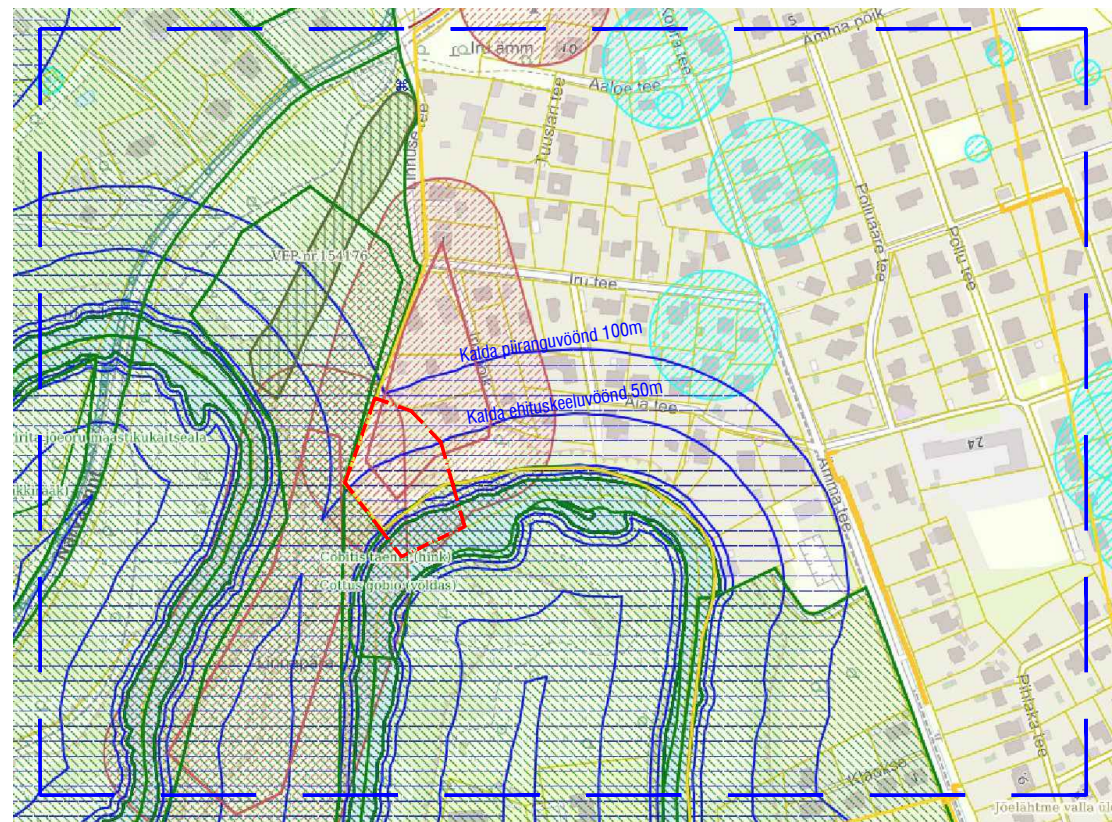
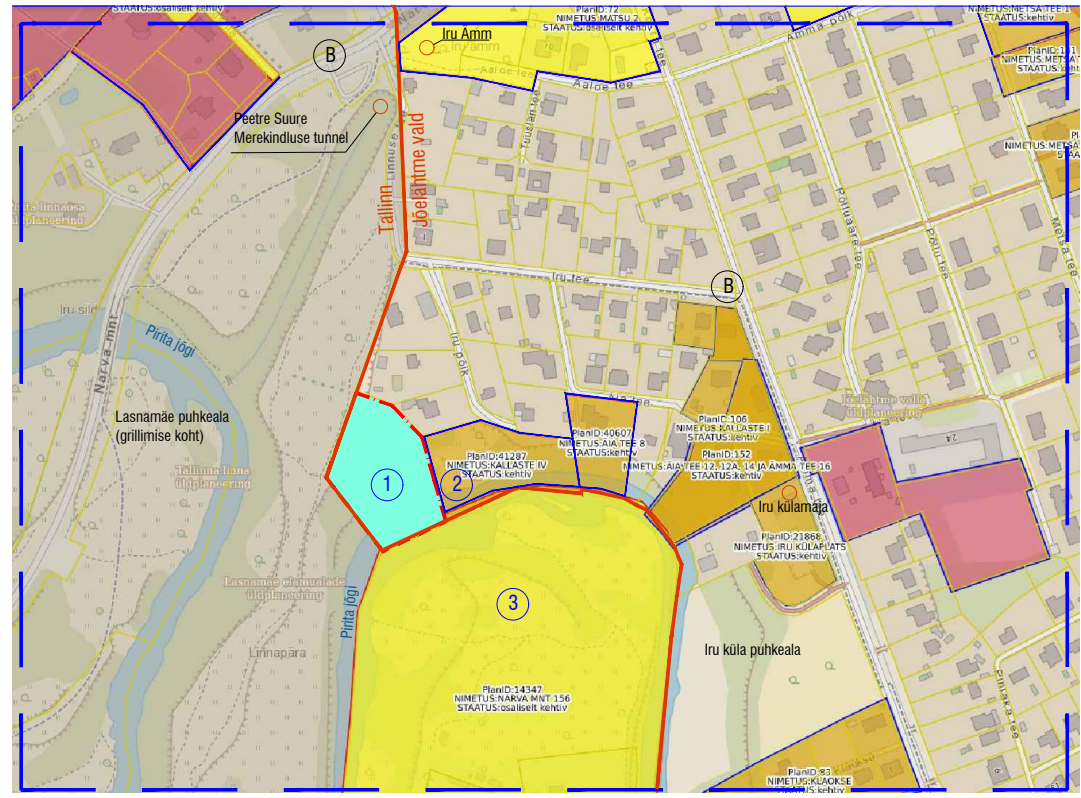


KITSENDUSED
M 1:6000



Märkus: Aluskaart pärineb www.maaamet.ee

ARVESTAMISELE KUULUVAD DETAILPLANEERINGUD
M 1: 6000

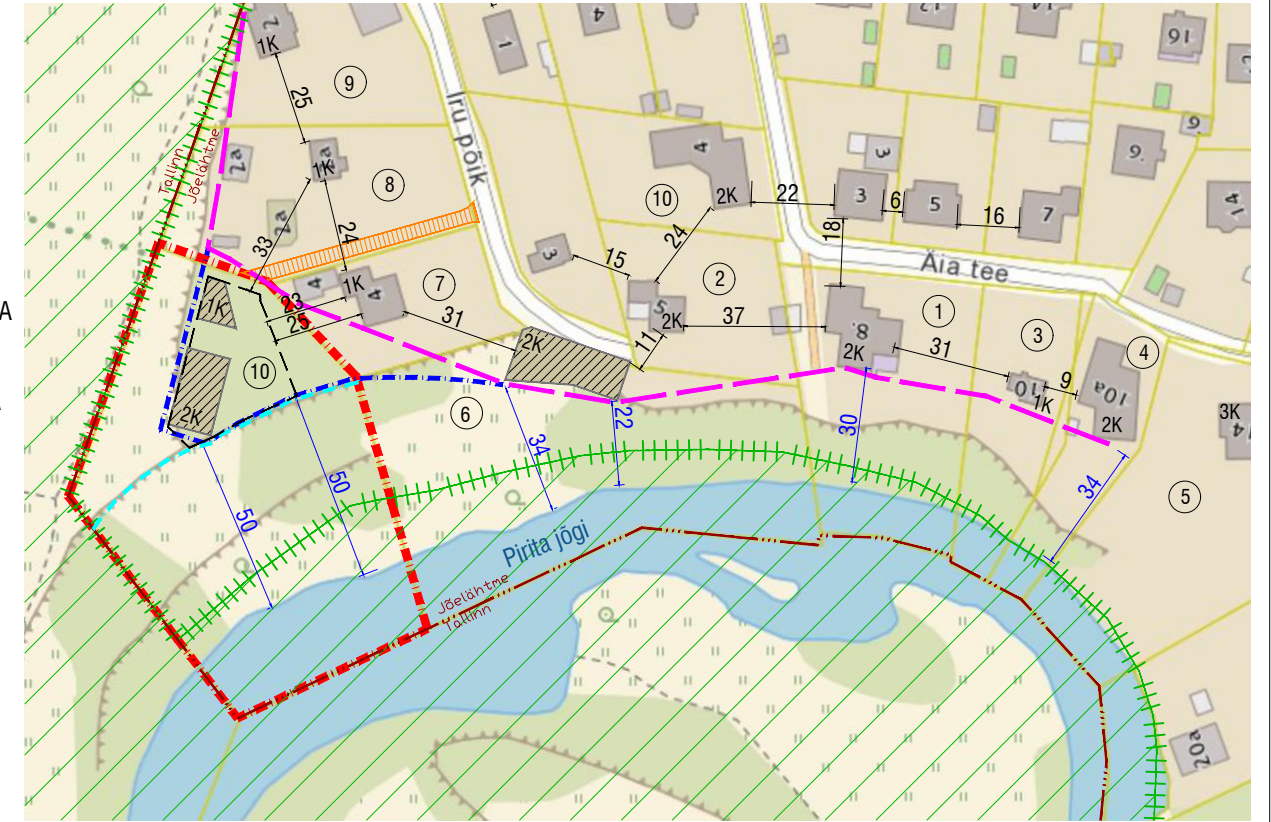


Märkus: Aluskaart pärineb www.maaamet.ee

TINGMÄRGID

- PLANEERITUD ALA PIIR
- KONTAKTVÖÖNDI PIIR
- MUINSUKAITSEGA SEOTUD MÕJUALA
- VEEKOGUGA SEOTUD MÕJUALA
- LOODUSKAITSEGA SEOTUD MÕJUALA
- PUURKAEV

ASUSTUS-STRUKTUUR JA TEEDEVÕRGUSTIK
M 1:2000



Märkus: Aluskaart pärineb www.maaamet.ee

KINNISTU EHITUSNÄITAJAD

TINGMÄRGID

- PLANEERITUD ALA PIIR
- PLAN. /VAREM PLAN. HOONE VÕIMALIK ASUKOHT
- PLANEERITUD HOONESTUSALA HOONE KORRUSSELISUS
- VÄLJA KUJUNENUD EHITUSJOO
- EHITUSJOOE ETTEPANEK
- EHITUSKEELUVÖÖNDI VÄHENDAMISE ETTEPANEK
- PÕHIKAARDI VEEPIIRIST min 50m
- PIRITA JÕEORU MKA, PRIISLE PIIRANGUVÖÖND
- VAREM SÕLMITUD JUURDEPÄÄSU SERVITUUT

NR	Address	Katastritunnus	Krundi pindala m²	sihtostarve	kasutusele võtu aasta või planeeritud
1	Äia tee 8	24504:002:0182	3188	Elamumaa 100%	2002
2	Iru põik 5	24504:002:1760	1734	Elamumaa 100%	1973
3	Äia tee 10	24504:002:0078	1676	Elamumaa 100%	1974
4	Äia tee 10a	24504:002:0076	1437	Elamumaa 100%	2011
5	Äia tee 14	24504:002:0301	3985	Elamumaa 100%	2006
6	Iru põik 6	24504:002:1492	6122	Elamumaa 100%	DP kehtestatud
7	Iru põik 4	24504:002:0390	1559	Elamumaa 100%	1987
8	Iru põik 2a	24504:002:0406	2725	Elamumaa 100%	1960
9	Iru põik 2	24504:002:0405	2725	Elamumaa 100%	1959
10	Iru põik 2b	24504:002:1491	7254	Elamumaa 100%	DP planeeritud

Märkus: alusandmed Ehitusregister ja Maa-ameti andmebaas

TINGMÄRGID

- PLANEERITUD ALA PIIR
- KONTAKTVÖÖNDI PIIR
- Iru põik 2b maaüksuse detailplaneering (elamumaa)
- Kallaste IV detailplaneering (elamumaa)
- Narva mnt 156 krundi detailplaneering (üldkasutatav maa)
- KEHTESTATUD DETAILPLANEERING
- OSALISELT KEHTIV DETAILPLANEERING
- MENETLUSES DETAILPLANEERING
- HALDUSASUSTUSPIIR
- ÜHISTRANSPOORDI PEATUS

Märkused:

- Nii kehtiva üldplaneeringu (kehtestatud Jõelähtme Vallavolikogu 29.04.2003 otsusega nr 40) kui ka koostamisel oleva üldplaneeringu (vastu võetud Jõelähtme Vallavolikogu 12.04.2018 otsusega nr 62) alusel jääb Iru põik 2b maaüksus väikeelamumaa.
- Kehtiva Jõelähtme valla üldplaneeringu (edaspidi üldplaneering) kohaselt paikneb Iru põik 2b tiheasustusalal, kus uue elamumaa krundi suuruseks peab olema vähemalt 3000 m² ja elamute minimaalne vahekaugus on 25 m. Lähipiirkonna keskmine krundi suurus on 2794 m². Olemasoleva elamumaa krundi suurus on 7254 m² ja seda ei muudeta. Tegemist on piirkonnas keskmisest suurema krundiga. Planeeringu lahendus on kooskõlas ruumiliste eesmärkidega. Piirkonnas paiknevad olemasolevad elamud teineteisest 6 kuni 37 m kaugusel. Planeeringus on ette nähtud eluhoone vähemalt olemasolevatest eluhoonetest 23 m kaugusele. Planeeringu lahendus on kooskõlas välja kujunenud asustustruktuuriga.
- Koostamisel oleva üldplaneeringu kohaselt paikneb Iru põik 2b tiheasustusalal, mille maakasutuse juhtotstarve on väikeelamumaa ja puhkeotstarbeline maa. Elamumaa krundi suuruseks peab olema vähemalt 1500 m². Elamute omavahelist minimaalset vahekaugust ei ole määratud. Planeeringu lahendus on kooskõlas välja kujunenud ruumiliste eesmärkidega.



ConArte OÜ
Ärireg nr 11732539 // MTR reg EEP001726, EEP003302
Paevalja pst 5, Tallinn, 13619 /+372 52 099 28 // info@conarte.ee

JOONIS		Kontaktvöönd	
OBJEKT	Iru küla Iru põik 2b maaüksuse detailplaneering	KUUPÄEV	25.05.2025
AADRESS	Iru küla, Jõelähtme vald, Harju maakond	TÖÖ NR	DP-2023/372
HUVITATUD ISIK	Art Kuum	PROJEKTI OSA	KÕIDE I
PLANEERIJ	Helen Leiger	STAADIUM	PLANEERING
KONTROLLIS	Tiina Vilberg	JOONISE NR	DP-02
PROJ. JUHT	Helen Leiger		

ANTUD JOONIS ON KAITSUD AUTORIOIGUSEGA. SELLE KOPEERIMINE, LEVITAMINE, REPRODUITSEERIMINE, SAMUTI SELLES MUUDATUSTE TEGEMINE ILMA AUTORIOIGUSTE VALDAJA LUBATA ON KEELATUD. JOONIS VÕI SISALDADA KONFIDENTSAALSET INFORMATSIOONI, MILLE TÄHTLIK LEVITAMINE ON KÄRISTATAV. ENNE TEOSTAMIST KONTROLLIDA UUEMA VÄLJAANDE OLEMASOLU HILISEMA KUUPÄEVAGA JOONIS TÕHISTAB VARASEMA. KÕIK MUUDUD JA KÕRGISMÄRGID KONTROLLIDA EHTISEL.